

Акт  
лесопатологического обследования № \_\_\_\_\_  
лесных насаждений Бузулукского лесничества (лесничество)  
Оренбургская область (субъект Российской Федерации)

Способ лесопатологического обследования: 1. Визуальный  
2. Инструментальный V

Место проведения:

Участковое лесничество	Урочище (дача)	Квартал	Выдел	Площадь, га	ЛП выдел	Площадь ЛП выдела
Никифоровское	-	36	5	21	7	1,2

Лесопатологическое обследование проведено на общей площади 1,2 га.

Кадастровый номер участка: \_\_\_\_\_  
для участков, предоставленных в постоянное (бессрочное) пользование, аренду)

Документ о праве пользования: \_\_\_\_\_  
(тип документа о праве пользования, дата, номер, вид разрешенного использования лесов)

2.1 Лесничество: Бузулукское, уч. лесничество: Никифоровское урочище (дача): , кв. 36 выд. 5 ЛП выдел: 7.

(отметка о наличии ООПТ, ОЗУ, водоохранной зоны, радиоактивного загрязнения лесов, угрозы возникновения очагов вредных организмов или пожарной опасности в лесах).

Причины несоответствия: проведенные ранее лесохозяйственные мероприятия.

### 2.3. Состояние насаждения: -

С утраченной устойчивостью (средневзвешенная категория состояния  $\geq 4,5$ )


Средневзвешенная категория состояния насаждения: -

Вид вредителя	Поро-да	Встречаемость заселенных деревьев, % от запаса породы	Встречаемость отработанных деревьев, % от запаса породы	Степень заселения лесного насаждения
1	2	3	4	5
-	-	-	-	-

[illegible]

Болезнь/возбудитель	Порода	Встречаемость % от запаса насаждения	Степень поражения лесного насаждения
1	2	3	4
-	-	-	-

без признаков ослабления 0 %, (причины назначения)	
ослабленных 0 %, (причины назначения)	
сильно ослабленных 0 %, (причины назначения)	
усыхающих 0 %, (причины назначения)	

свежего сухостоя 0 %,  
свежего ветровала 0 %,  
свежего бурелома 0 %,  
старого сухостоя 0 %,  
старого ветровала 0 %,  
старого бурелома 0 %.

2.6. Полнота лесного насаждения после уборки деревьев, подлежащих рубке, составит: -  
Критическая полнота для данной категории лесных насаждений составляет нелимитируется.

**Заключение к инструментальному обследованию участка**

Площадь 1,2 га является противопожарным разрывом. На площади лесопатологического выдела имеется древесно-кустарниковая растительность которая по своим таксационным характеристикам не соответствует площади занятой лесными насаждениями.

Участковое лесничество	Урочище (дача)	Квартал	Выдел	Площадь выдела, га	ЛП выдел	Площадь ЛП выдела	Вид мероприятия	Площадь мероприятия, га	Порода	Доля выбираемой древесины по запасу, %	Рекомендуемый срок проведения мероприятия
1	2	3	4	5	6	7	8	9	10	11	12
Никифоровское	-	36	5	21	7	1,2	-	-	-	-	-

Ведомость перечета деревьев и абрис лесного участка прилагаются (прил. 2 и 3 к данному акту).  
РЕКОМЕНДАЦИИ по проведению мероприятий, не относящихся к мероприятиям по предупреждению распространения вредных организмов: нет.

Дата проведения ЛПО: 14.12.2023 года.

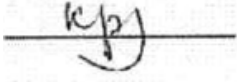
Дата составления документа: 18.12.2023 года.

Исполнитель работ по проведению лесопатологического обследования:

Фамилия, имя и отчество (при наличии): Крылов И.В.

Организация: ИП Теплов

Должность: специалист лесного хозяйства


Подпись 

Телефон: 89853509100

Согласовано:

Руководитель (лесничий)

ГКУ Бузулукское лесничество



А.А. Тупиков

Ведомость  
лесных участков с выявленными несоответствиями таксационным описаниям

Субъект Российской Федерации: Оренбургская область.

Лесничество (лесопарк): Бузулукское.

Участковое лесничество: Никифоровское.

Урочище (лесная дача): -.

Год проведения лесоустройства	Номер квартала	Номер выдела	Площадь выдела, га	Целевое назначение лесов	Категория защитных лесов	ОЗУ	Источник данных	Номер ЛП выдела	Площадь ЛП выдела, га	Таксационная характеристика								Заложено пробных площадей		
										состав	порода	возраст, лет	средняя высота, м	средний диаметр, см	тип леса	полнота	бонитет	запас, куб. м/га	количество, шт.	общая площадь, га
1	2	3	4	5	6	7	8	9	10	11	12	13	14	15	16	17	18	19	20	21
1996	36	5	21	Защитные	Леса, имеющие научное или исторические значение	нет	ТО	X	X	10С	Сосна	40	18	16	С2С	0,9	1А	260	X	X
							Ф	7	1,2	Противопожарный разрыв										

Примечание:

ТО - таксационные описания

Ф - фактическая характеристика лесного насаждения

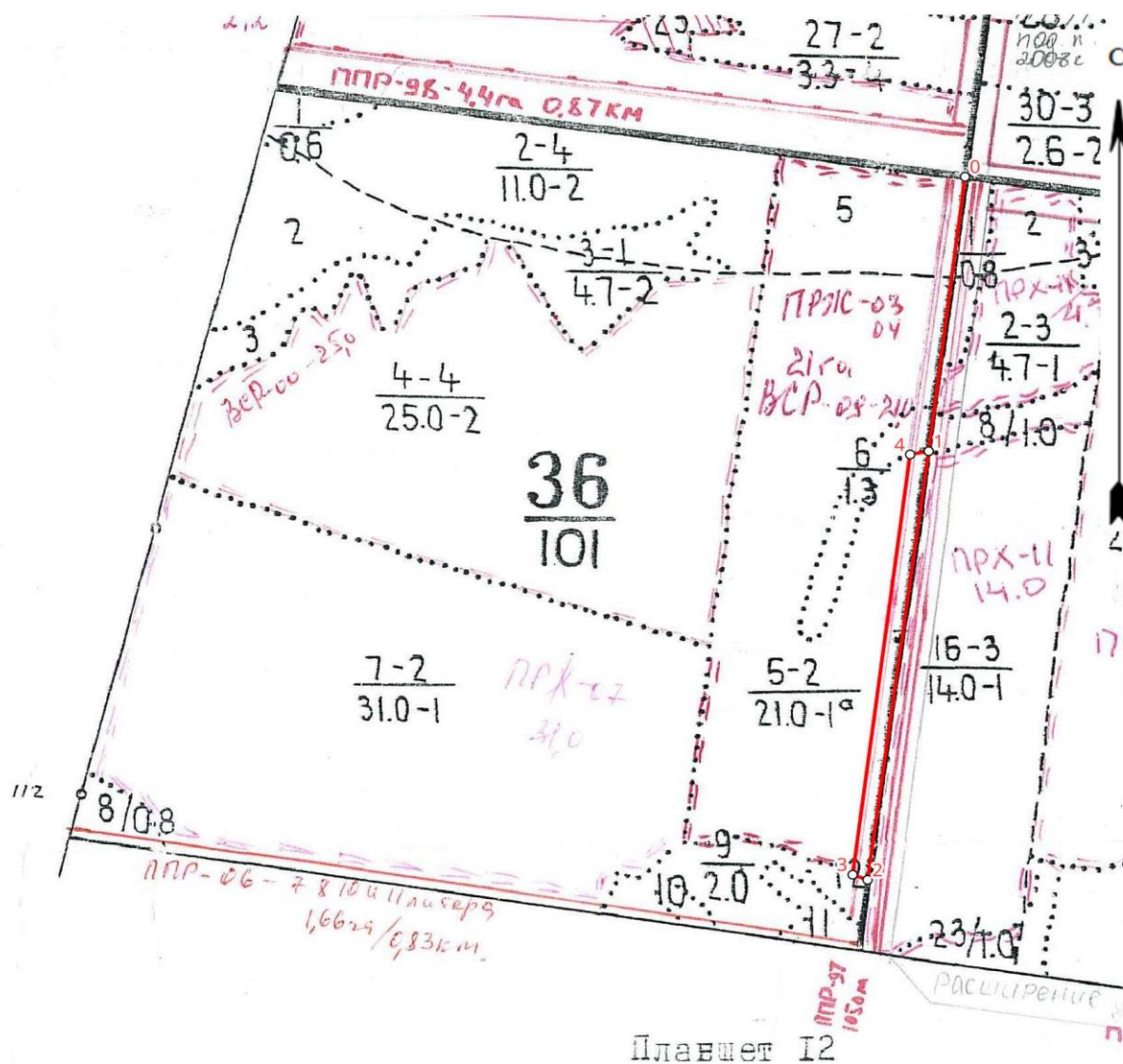
Исполнитель работ по проведению лесопатологического обследования:

Фамилия, имя и отчество (при наличии): Крылов И.В.      подпись И.В. Крылов

Дата составления документа: 18.12.2023 года. Тел. 89853509100

Абрис участка

М 1:10000



Условные обозначения  контур участка  неэкспл. площадь • точки **1** номер точек

① круговые площадки постоянного радиуса

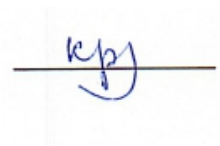
N квартала	N выдела	N лесопатологического выдела	Размеры ленты (круговой площадки) перече́та					Координаты начала, конца и поворотных точек лент перече́та / центров круговых площадок перече́та
			N ленты (площадки)	длина, м	ширина, м	радиус, м	Площадь, га	
36	5	7					1,2	

**Пространственное размещение лесопатологических выделов**  
(включается в Акт при выделении лесопатологических выделов, для указания  
пространственного расположения поврежденных и погибших насаждений)

Номера точек	Координаты		Длина,м
0-1	52,735732868943	52,453867112187	381
1-2	52,732349628315	52,453056828942	596
2-3	52,727065426165	52,451707647117	21
3-4	52,727132654381	52,451423102871	584
4-1	52,732313611800	52,452699078335	25

Исполнитель работ по проведению лесопатологического обследования:

Фамилия, имя и отчество (при наличии):      Крылов И.В.      подпись



Дата составления документа: 18.12.2023 года. Тел. 89853509100